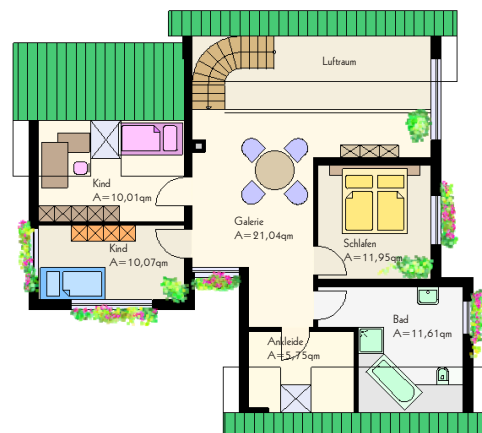


# HAUS 3 Villa für Individualisten

| Geschoss      | Raum     | Wohn- u. Nutzfläche  |                             |
|---------------|----------|----------------------|-----------------------------|
| Erdgeschoss   | Flur     | 12,60 m <sup>2</sup> | 106,30 m <sup>2</sup>       |
|               | WC       | 3,29 m <sup>2</sup>  |                             |
|               | HWR      | 4,30 m <sup>2</sup>  |                             |
|               | Kochen   | 13,37 m <sup>2</sup> |                             |
|               | Wohnen   | 41,43 m <sup>2</sup> |                             |
|               | Büro     | 31,31 m <sup>2</sup> |                             |
| Dachgeschoß   | Galerie  | 21,04 m <sup>2</sup> | 70,43 m <sup>2</sup>        |
|               | Ankleide | 5,75 m <sup>2</sup>  |                             |
|               | Bad      | 11,61 m <sup>2</sup> |                             |
|               | Schlafen | 11,95 m <sup>2</sup> |                             |
|               | Kind 1   | 10,01 m <sup>2</sup> |                             |
|               | Kind 2   | 10,07 m <sup>2</sup> |                             |
| <b>Gesamt</b> |          |                      | <b>176,73 m<sup>2</sup></b> |



Planung: KNOCHE+FÜLLMICH  
Büro für Bauwesen  
Tucholskystr. 7  
04178 Leipzig

Internet: [www.lebenshaus.info](http://www.lebenshaus.info)

Fon: 0341/9 61 51 05  
Fax: 0341/9 61 51 07  
Funk: 0163/5 61 51 05  
E-Mail: [elke.kf@gmx.de](mailto:elke.kf@gmx.de)

Die Planung bzw. deren Inhalt bleiben geistiges Eigentum des Planers und dürfen nur in dessen Sinne verwendet werden; insbesondere dürfen die Planungsunterlagen ohne vorherige Genehmigung des Planers nicht vervielfältigt oder Dritten zugänglich gemacht werden.